

# MEGA



# Motorisation électrique

**MEGA multitruck** : l'utilitaire qui respecte l'environnement.

Choisir *multitruck* électrique, c'est manifester votre désir de protéger l'environnement, tout en préservant votre budget. Avec un volume utile de 3 m<sup>3</sup> et des dimensions compactes, **MEGA multitruck** est d'une grande maniabilité.

Protégé de toute corrosion grâce à son châssis aluminium, sa coque en polyester et sa carrosserie ABS, **MEGA multitruck** vous étonnera aussi par sa longévité.

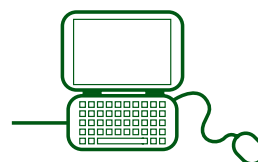
## Simple d'utilisation

### Chargeur intelligent



Un système calculateur-chargeur intelligent supervise et contrôle la recharge (Exclusivité **MEGA**). Il se branche directement sur une prise classique : 220 V - 16 A.

### Système MEGA-DIAG



Un système d'enregistrement des paramètres de l'équipement électrique, le **MEGA-DIAG**, aide au diagnostic et conserve l'historique d'utilisation du véhicule.



## Performances

Vitesse maxi : 45 km/h

Autonomie : Jusqu'à 100 km au PTAC

Charge utile : Jusqu'à 435 kg

Temps de charge de batterie : 7 à 9 h



Benne basculante



Pick-up



Châssis-cabine



Fourgon



Plateau-ridelles

multitruck  
gamme

Motorisation électrique



multi truck  
gamme

Motorisation électrique

Tous nos modèles hormis les bennes basculantes sont homologués en quadricycles légers et peuvent être conduits sans permis en France.

# Motorisation électrique

## Caractéristiques techniques

## Moteur électrique

Batteries	8 batteries		12 batteries	
Type de batterie	Gel Plomb Etanche			
Marque	Champion Exide monobloc 12V			
Entretien	Sans entretien			
Poids unitaire en kg	26			
Capacité à C/3 / Courant de décharge	70 Ah / 23A			
Pack batteries	8 batteries		12 batteries	
Nombre de batteries composant le pack	8		12	
Tension du pack en Volts	48		48	
Capacité du pack	140 Ah		210 Ah	
Énergie embarquée	6,7 kWh		10 kWh	
Vitesse et autonomie	8 batteries		12 batteries	
Vitesse maxi à vide en km/h	45			
Autonomie annoncée au PTAC sur route plate	jusqu'à 65 km		jusqu'à 100 km	
Autonomie annoncée au PTAC sur routes mixtes	jusqu'à 55 km		jusqu'à 80 km	
Consommation en Wh/km	environ 100 Wh/km			
Recharge batterie	8 batteries		12 batteries	
Chargeur embarqué à bord du véhicule	Oui			
Type de chargeur	Haute fréquence			
Surveillance des batteries lors de la recharge	Oui			
Secteur Alimentation Domestique	230V - 16A			
Puissance de charge	1 500 W			
Temps de charge	7 h		9 h	
Garantie batterie (*sous condition de bonne utilisation)	2 ans ou 49 000 Ah de charge*		2 ans ou 73 500 Ah de charge*	
Recyclage batterie	Assuré par le fournisseur			
Autodécharge batteries	-3% d'autonomie par semaine			
Moteur et transmission				
Type de moteur	Courant Continu à excitation séparée			
Marque	General Electric			
Puissance nominale en kW	4			
Refroidissement	À air par turbine			
Transmission	Automatique par variation continue avec réducteur et différentiel			
Nombre de roues motrices	2 AV			
Pneus	145/70 R13			
Freinage et suspension				
Type de freinage	Double circuit			
Freinage avant	Disques 210 mm			
Freinage arrière	Tambours 160 mm			
Assistance freinage	Limiteur asservi à la charge			
Suspension	4 roues indépendantes			
Technique	AV type pseudo Mcpherson triangulé, AR bras tirés			
Type	Ressorts hélicoïdaux et amortisseurs hydrauliques			
Chauffage				
Puissance chauffage	900 W			
Poids (Châssis-cabine)	8 batteries		12 batteries	
	VSP	TQM	VSP	TQM
Charge utile en kg	275	435	275	325
Poids en ordre de marche sans conducteur en kg	590	590	700	700
Poids total en charge en kg	865	1025	975	1025
Poids (Fourgon - Pick-up - Plateau-Ridelles)	8 batteries		12 batteries	
	VSP	TQM	VSP	TQM
Charge utile en kg	275	415	275	305
Poids en ordre de marche sans conducteur en kg	610	610	720	720
Poids total en charge en kg	885	1025	995	1025
Poids (Benne basculante)	8 batteries		12 batteries	
	TQM		TQM	
Charge utile en kg	410		305	
Poids en ordre de marche sans conducteur en kg	710		815	
Poids total en charge en kg	1120		1120	
Performance en côte	8 batteries		12 batteries	
Rampe maxi à vide en %	22 %		18 %	
Rampe maxi en pleine charge en %	de l'ordre de 13 %			
Franchissement de col (côte à 10%) au PTAC	15 km		25 km	

MEGA

56, route de Pugny - BP 112 73101 AIX-LES-BAINS CEDEX-FRANCE

Tél. +33 (0)4 79 61 42 45 Fax +33 (0)4 79 35 06 11

www.mega-vehicules.com